

- **News**
- **Grundlagen von Core Energetics**


Grundlagen von Core Energetics Was ist Core Energetics? Eine Einführung  
Die philosophischen Grundlagen: Die Theorie hinter der Praxis Der Grunder:  
John Pierrakos und seine Vision Core Energetics vs. andere Therapieformen:  
Ein Vergleich Die Rolle des Körpers in der Psychotherapie Energieblockaden  
verstehen: Was sie bedeuten und wie sie entstehen Die fünf  
Charakterstrukturen nach Core Energetics Grundprinzipien der Behandlung:  
Wie Core Energetics funktioniert Häufige Missverständnisse und Mythen über  
Core Energetics
- **Therapeutische Techniken und Übungen**

Therapeutische Techniken und Übungen Die Haupttechniken in Core  
Energetics: Ein Überblick Körperübungen und ihre Bedeutung in der  
Therapie Atemarbeit in Core Energetics: Techniken und Ziele Die Bedeutung  
von Stimmarbeit und deren Einsatz Energetische Bewegungen und deren  
therapeutischer Nutzen Die Rolle von Berührungen in der Therapie  
Visualisierungsübungen und deren Einsatz Gruppendynamik in Core  
Energetics Sessions Fallbeispiele: Anwendung der Techniken in der Praxis
- **Anwendungsbereiche und Zielgruppen**

Anwendungsbereiche und Zielgruppen Wer profitiert von Core Energetics?  
Zielgruppenanalyse Core Energetics in der Einzeltherapie Einsatz in der  
Paartherapie und bei Beziehungsproblemen Core Energetics für Kinder  
und Jugendliche Anwendung in der Behandlung von Trauma  
Unterstützung bei psychosomatischen Störungen Core Energetics in der  
Gruppentherapie Anwendungen in der Selbsthilfe und Eigenarbeit  
Langzeitwirkungen und Nachhaltigkeit der Therapie
- **Forschung und Studien**

Forschung und Studien Aktuelle Forschungsergebnisse zu Core  
Energetics Studien zur Effektivität von Core Energetics  
Vergleichsstudien: Core Energetics und traditionelle Psychotherapie  
Neurobiologische Grundlagen der Core Energetics Die psychologischen  
Effekte von körperorientierter Therapie Fallstudien und klinische Berichte  
Herausforderungen und Kritik in der Forschung Zukünftige  
Forschungsrichtungen in Core Energetics Wie evidenzbasiert ist Core  
Energetics?

- **Ressourcen und Weiterbildung**  
**Ressourcen und Weiterbildung** **Ausbildungsmöglichkeiten für Core Energetics Therapeuten** **Zertifizierungsprogramme und Qualitätsstandards** **Wichtige Literatur und Leseempfehlungen** **Online-Ressourcen und Webinare** **Fachverbände und Organisationen im Bereich Core Energetics** **Veranstaltungen, Workshops und Seminare** **Beratungs- und Unterstützungsangebote für Interessierte** **Tipps zur Auswahl eines Core Energetics Therapeuten** **Netzwerke und Austauschmöglichkeiten für Praktizierende**
- **About Us**
- **Contact Us**



Vergleichsstudien: Core Energetics und traditionelle Psychotherapie

Source Connection ganzheitliche Praxis - Biofeedback, Neurofeedback, Traumatherapie, Körperpsychotherapie  
 044 862 48 78  
 Gartematt 9  
 Bülach  
 8180  
<https://core-energetics.eu-central-1.inodeobjects.com/grundlagen/vergleichsstudien-core-energetics-und-traditionelle-psychotherapie.html>

Freud, die verhaltenstherapeutischen Ansätze sowie humanistische Therapiemethoden wie die klientenzentrierte Gesprächspsychotherapie nach Carl Rogers.

In Vergleichsstudien zwischen Core Energetics und traditioneller Psychotherapie zeigt sich oft ein grundlegender Unterschied im therapeutischen Ansatz: Während Core Energetics stark somatisch ausgerichtet ist und versucht, ber körperorientierte Techniken Zugang zu tief liegenden Emotionen zu finden, fokussiert sich die traditionelle Psychotherapie primär auf das verbale Ergründen von Gedanken- und Verhaltensmustern.

Die Wirksamkeit beider Herangehensweisen wird in Studien erforscht. Einige Untersuchungen legen nahe, dass körperzentrierte Therapiemethoden wie Core Energetics besonders hilfreich bei Patientinnen und Patienten sein können, deren

Beschwerden stark somatisiert sind oder denen es schwerfällt, über ihre Emotionen zu sprechen. Traditionelle Gesprächstherapien wiederum bieten Struktur und können sehr effektiv dabei helfen, Einsichten in eigene Denkprozesse zu gewinnen oder bestimmte Verhaltensweisen zu verändern.

Es ist wichtig anzumerken, dass nicht jede Methode für jede Person gleich gut geeignet ist. Die individuelle Wahl einer passenden Therapieform sollte immer auch unter Berücksichtigung der persönlichen Präferenz sowie der spezifischen Symptomatik erfolgen. In der Schweiz findet man sowohl Anbieter für Core Energetics als auch zahlreiche traditionell ausgebildete Psychotherapeuten.

Zusammengefasst bietet Core Energetics einen körperlich orientierten Zugang zur emotional-psychologischen Heilung an, während traditionelle Psychotherapiemethoden mehr auf das verbale Aufarbeiten psychischer Inhalte setzen. Zukünftige Vergleichsstudien könnten weiter dazu beitragen zu verstehen, welche Methodik für unterschiedliche psychische Störungen am effektivsten ist oder wie eine Kombination beider Ansätze optimal genutzt werden kann zur Förderung des Wohlbefindens von Patientinnen und Patienten.

Der theoretische Hintergrund und die Schlüsselkonzepte von Core Energetics basieren auf der Annahme, dass psychisches Wohlbefinden nicht nur eine Frage des Geistes ist, sondern tief in der Verbindung zwischen Körper, Emotionen und Energie verwurzelt liegt. Entwickelt in den 1970er Jahren vom Psychiater John Pierrakos, baut Core Energetics auf den Grundlagen der Bioenergetik seines Mentors Wilhelm Reich auf und integriert Elemente aus der Psychotherapie, der spirituellen Praxis und körperzentrierten Techniken.

Der Ansatz fokussiert darauf, Blockaden im Energiefluss des Körpers zu identifizieren und zu lösen. Diese Blockaden entstehen häufig durch unterdrückte Emotionen oder traumatische Erfahrungen und können sich in Form von Muskelverspannungen oder eingeschränktem emotionalen Ausdruck manifestieren. Durch das Lösen dieser energetischen Blockaden soll es möglich werden, zugrundeliegende emotionale Verletzungen zu heilen und ein höheres Maß an Selbstbewusstsein und Lebensfreude zu erreichen.

Die Kernkonzepte von Core Energetics umfassen:

1. **Energie & Bewusstsein**: Alles besteht aus Energie; die Psyche kann als Energiesystem betrachtet werden. Ein ausgeglichenes Energiesystem führt zu einem gesunden Bewusstseinszustand.
2. **Maskenbildung**: Menschen entwickeln Schutzmechanismen oder "Masken",

um mit Schmerzen und Ängsten umzugehen. Diese Masken können den freien Fluss von Energie blockieren.

3. **\*\*Niedrigere Selbst\*\*** vs **\*\*Höhere Selbst\*\***: Das niedrigere Selbst beinhaltet negative Glaubenssätze und destruktive Muster; das höhere Selbst steht für unser wahres Potential und unsere authentische Natur.

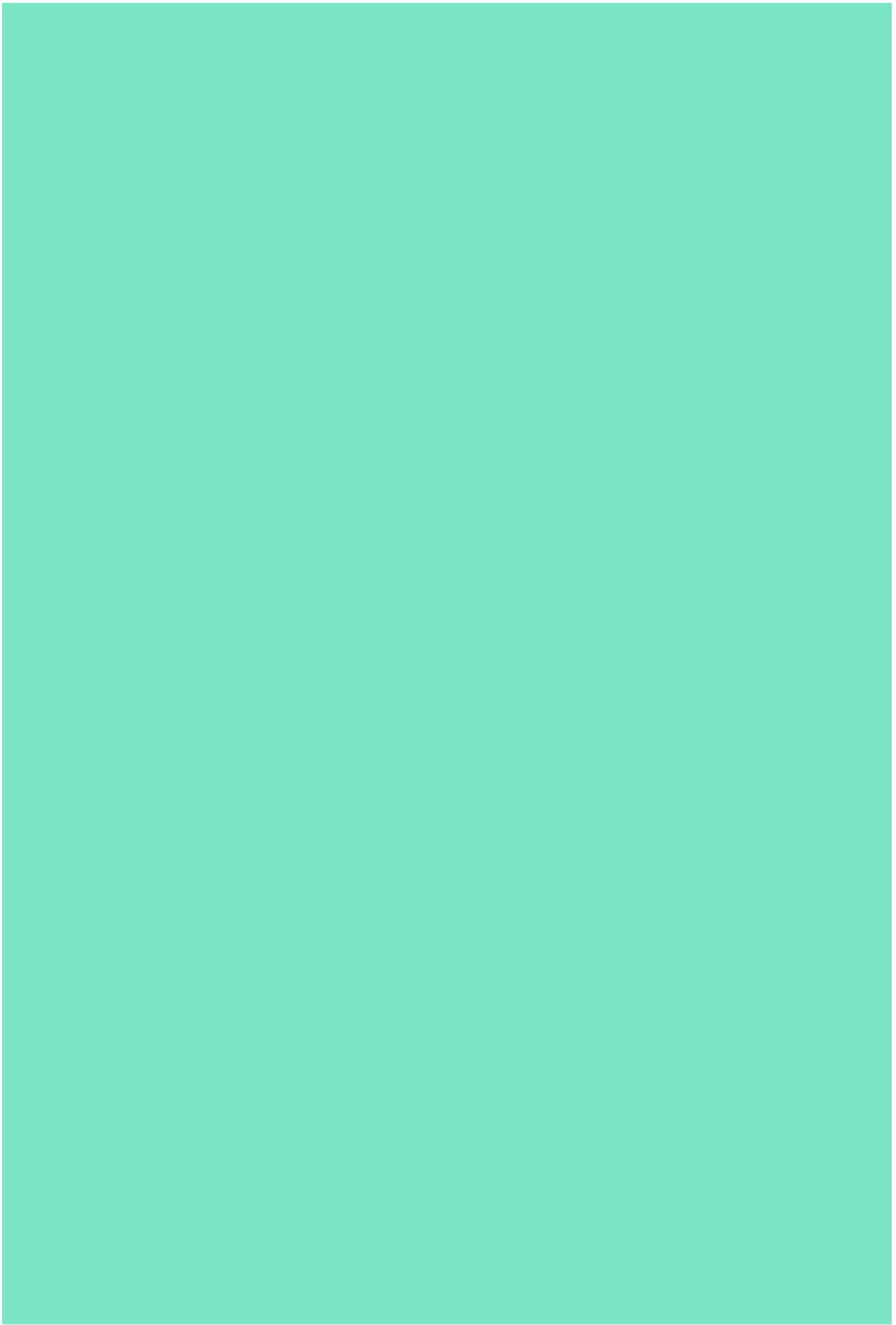
4. **\*\*Körperarbeit\*\***: Der Einsatz von Atemtechniken, Bewegung und Stimmarbeit hilft dabei, physische Verspannungen zu lösen sowie Emotionen freizusetzen.

5. **\*\*Spirituelle Dimension\*\***: Die Arbeit bezieht auch spirituelle Aspekte mit ein – nicht im religiösen Sinne, sondern im Sinne einer tiefergehenden Verbindung zum eigenen innersten Wesenskern.

Im Vergleich zur traditionellen Psychotherapie bietet Core Energetics einen ganzheitlicheren Ansatz; während viele herkömmliche Therapiemodelle primär auf Gespräche setzen und sich oft auf kognitive Prozesse konzentrieren, bezieht Core Energetics den ganzen Körper aktiv mit ein. Dadurch sollen Klientinnen und Klienten lernen, ihren emotionalen Zustand nicht nur intellektuell zu verstehen, sondern ihn auch physisch wahrnehmen und verändern zu können.

Vergleichsstudien zwischen Core Energetics und traditioneller Psychotherapie sind noch relativ selten, da letztere in der wissenschaftlichen Forschung stärker vertreten ist. Dennoch we

## **Core Energetics in Böhlen**



# Core Energetics Beitrag

Core Energetics: Ein ganzheitlicher Ansatz zur Selbstentwicklung

Core Energetics, entwickelt von John Pierrakos, ist eine Therapieform, die Körperarbeit und psychologische Techniken kombiniert, um emotionale Blockaden zu lösen und das persönliche Wachstum zu fördern. Diese Methode basiert auf der Annahme, dass körperliche Blockaden und muskuläre Verspannungen mit unterdrückten Emotionen und psychischen Problemen zusammenhängen.

## Grundlagen und Philosophie

Core Energetics integriert Elemente aus der Bioenergetik und spirituellen Lehren, um einen ganzheitlichen Therapieansatz zu bieten, der Körper, Geist und Seele anspricht. Es wird angenommen, dass die Heilung von Körper und Seele durch das Auflösen energetischer Blockaden erreicht werden kann.

## Therapeutische Techniken und Übungen

Während einer Sitzung verwendet der Therapeut eine Reihe von Techniken wie Atemarbeit, Bewegungsübungen, Stimmarbeit und manuelle Körperarbeit, um die Selbstkenntnis des Patienten zu vertiefen und Transformation zu fördern. Diese Übungen helfen, emotionale Verletzungen zu verarbeiten, physische und psychische Spannungen zu reduzieren und die Lebensenergie zu steigern.

## Anwendungsbereiche

Die Therapie wird zur Behandlung von Depressionen, Angstzuständen, Traumata, Selbstwertkonflikten und vielen anderen psychologischen Problemen eingesetzt. Durch die Arbeit an der körperlichen Ebene können tiefgreifende psychische Veränderungen initiiert werden, die zu einer verbesserten emotionalen Gesundheit führen.

## Vorteile von Core Energetics

Ein wesentlicher Vorteil dieser Methode ist die verbesserte körperliche und emotionale Bewusstheit, die zu besserer Selbstkontrolle und gesteigerter Lebensqualität führt. Außerdem unterstützt Core Energetics

die persönliche Entwicklung und hilft Menschen, ein authentischeres und vollständigeres Leben zu führen.

#### Forschung und Studien

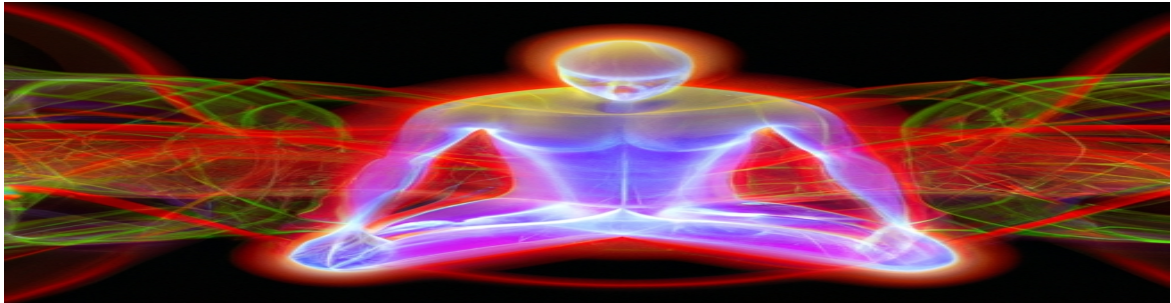
Trotz der positiven Anecdotalen Berichte bedarf es weiterer wissenschaftlicher Studien, um die Effekte von Core Energetics vollständig zu verstehen und zu dokumentieren. Durch Forschung kann ein tieferes Verständnis der therapeutischen Prozesse erreicht und die Akzeptanz dieser Methode erweitert werden.

#### Schlussfolgerung

Core Energetics bietet eine spannende Möglichkeit für Menschen, die an persönlichem Wachstum interessiert sind und ihre psychische Gesundheit auf integrative Weise verbessern möchten. Diese Therapieform eröffnet durch die Kombination von körperlicher Arbeit und emotionaler Tiefenarbeit einzigartige Möglichkeiten zur Selbstfindung und Heilung.



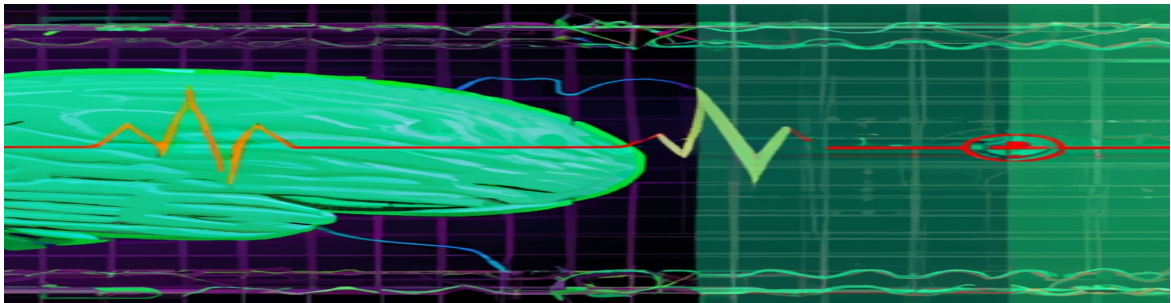
## Durchbrüche in Core Energetics: Neueste Forschungsergebnisse und ihre Bedeutung für die Therapiepraxis



Core Energetics ist eine körperorientierte Psychotherapie, die darauf abzielt, durch das Verständnis und die Integration von Körper, Geist und Emotionen zu ganzheitlicher Heilung zu führen.. Sie wurde in den 1970er Jahren von Dr.

Posted by on 2024-04-22

## Die Integration von Core Energetics in traditionelle Therapiemethoden: Chancen und Herausforderungen



Die Integration von Core Energetics in traditionelle Therapiemethoden bietet eine Fülle an Chancen und stellt gleichzeitig diverse Herausforderungen dar.. Core Energetics ist ein therapeutischer Ansatz, der körperliche Arbeit, emotionale Expression und spirituelles Verständnis kombiniert, um Individuen zu helfen, tiefgreifende persönliche Veränderungen zu bewirken.

Posted by on 2024-04-22



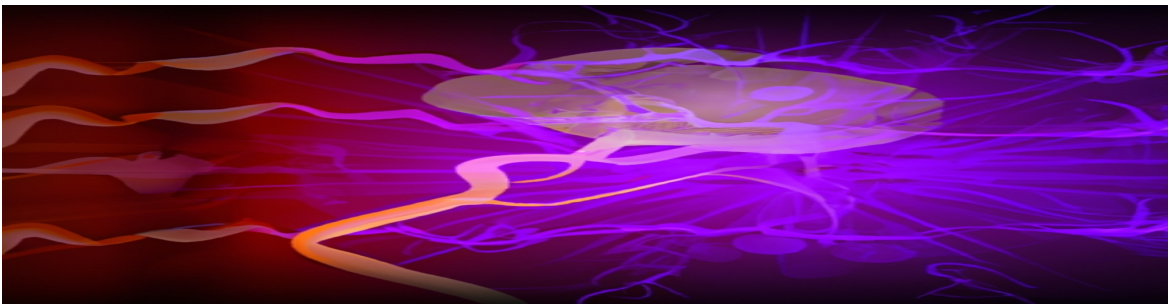
## **Core Energetics in der Traumabehandlung: Potenziale und Patientenerfahrungen**



Core Energetics ist eine therapeutische Methode, die auf der Arbeit von John Pierrakos basiert und Elemente aus der Bioenergetik sowie psychodynamische und spirituelle Konzepte integriert.. Im Zentrum steht die Annahme, dass körperliche Blockaden mit emotionalen und psychischen Problemen verknüpft sind.

Posted by on 2024-04-22

## **Core Energetics versus andere körperorientierte Psychotherapien: Ein Vergleich der Wirksamkeit**



Core Energetics ist eine körperorientierte Psychotherapie, die darauf abzielt, durch die Arbeit mit Körper, Energie und Bewusstsein ein tiefgreifendes Verständnis des Selbst zu fördern.. Diese Therapieform geht davon aus, dass psychische Blockaden sich nicht nur auf emotionaler Ebene, sondern auch in physischen Spannungen manifestieren können.

Posted by on 2024-04-22

# Überblick über gängige Methoden der traditionellen Psychotherapie

Die Welt der Psychotherapie ist geprägt von einer Vielfalt an Methoden und Ansätzen, die darauf abzielen, Menschen in ihren emotionalen, psychischen und zwischenmenschlichen Herausforderungen zu unterstützen. In diesem kurzen Essay werfen wir einen Blick auf einige gängige Methoden der traditionellen Psychotherapie und vergleichen diese mit dem Ansatz der Core Energetics.

Zu den traditionellen Formen der Psychotherapie gehören unter anderem die Verhaltenstherapie, die tiefenpsychologisch fundierte Psychotherapie sowie die humanistischen Therapiemethoden.

Die Verhaltenstherapie basiert auf dem Prinzip, dass psychische Störungen durch erlernte, unangepasste Verhaltensweisen entstehen und dementsprechend auch wieder verlernt werden können. Mittels Konfrontationstechniken, kognitiver Umstrukturierung und Verhaltensexperimenten arbeiten Therapeuten mit ihren Klientinnen und Klienten an konkreten Problemen und Symptomen.

In der tiefenpsychologisch fundierten Psychotherapie steht das Unbewusste im Fokus. Sie wurzelt in den Theorien Freuds und seinen Nachfolgern. Diese Richtung geht davon aus, dass unbewusste Konflikte aus der Vergangenheit das gegenwärtige Erleben beeinflussen. Durch Gespräche sollen diese Konflikte bewusst gemacht und aufgearbeitet werden.

Humanistische Therapiemethoden wie die Gesprächspsychotherapie nach Carl Rogers oder die Gestalttherapie legen den Schwerpunkt auf Selbstentwicklung und Wachstum des Individuums. Die therapeutische Beziehung ist geprägt von Empathie, Akzeptanz und Authentizität des Therapeuten oder der Therapeutin gegenüber dem Klienten oder der Klientin.

Im Gegensatz dazu steht Core Energetics als ein ganzheitlicher psychotherapeutischer Ansatz, welcher sowohl körperliche als auch emotionale Aspekte integriert. Begründet von John Pierrakos basiert dieser Ansatz auf

Annahmen über eine Lebensenergie (Core-Energie), welche durch Blockaden im physischen sowie im psychischen Bereich gestört sein kann. Ziel ist es also nicht nur das Gespräch zu suchen sondern mittels spezieller Übungen auch den Körper miteinzubeziehen um Blockaden zu lösen.

Vergleichsstudien zwischen Core Energetics und traditioneller Psychotherapie könnten interessante Einblicke darüber geben, wie sich unterschiedliche Herangehensweisen auf verschiedene psychische Störungsbilder auswirken. Dabei wäre es wichtig Aspekte wie Wirksamkeit, Nachhaltigkeit aber auch die Zufriedenheit seitens Patientinnen und Patienten zu untersuchen.

Schlussendlich ist festzuhalten: Obwohl Methodenvielfalt besteht, sollte jede psychotherapeutische Behandlung individuell angepasst sein – denn jeder Mensch ist einzigartig in seiner Persönlichkeit sowie in seinem

## Zielsetzung und Fragestellung der Vergleichsstudie

Die Zielsetzung und Fragestellung einer Vergleichsstudie zwischen Core Energetics und traditioneller Psychotherapie stehen im Zentrum, wenn es darum geht, die Wirksamkeit, Methodik und den therapeutischen Nutzen dieser beiden Ansätze zu ergründen. Eine solche Studie zielt darauf ab, Licht in das Zusammenspiel von körperorientierten und psychologischen Prozessen zu bringen und somit einen Beitrag zur Optimierung von psychotherapeutischen Interventionen zu leisten.

Im Rahmen der Zielsetzung einer Vergleichsstudie steht zunächst die Definition klarer Parameter, die eine objektive Bewertung beider Therapieformen ermöglichen. Es könnte zum Beispiel untersucht werden, wie sich beide Methoden auf bestimmte psychische Störungen auswirken oder welche Ansätze bei unterschiedlichen Patientengruppen effektiver sind. Die Zielsetzung sollte auch die Identifikation von Stärken und Schwächen beider Therapieansätze umfassen sowie deren Einfluss auf die Lebensqualität der Patientinnen und Patienten.

Die Fragestellungen einer solchen Studie könnten konkret folgende Aspekte beleuchten: Wie unterscheiden sich Core Energetics und traditionelle

Psychotherapie in ihrer Herangehensweise an emotionale Blockaden? Inwiefern beeinflussen sie physisches Wohlbefinden neben der psychischen Gesundheit? Lassen sich Unterschiede in der Langzeitwirkung feststellen? Und nicht zuletzt: Welche Behandlungsmethode wird von den Betroffenen als unterst?tzender empfunden?

F?r eine fundierte Vergleichsstudie ist es essentiell, ein geeignetes Forschungsdesign zu w?hlen. Dies k?nnte randomisierte kontrollierte Studien (RCTs), Fallstudien oder qualitative Interviews mit Fachpersonen sowie Klientinnen und Klienten beinhalten. Durch eine sorgf?ltige Auswahl der Messinstrumente k?nnen quantitative Daten erhoben werden ? etwa durch standardisierte Frageb?gen ? w?hrend qualitative Methoden wie Tiefeninterviews tiefere Einblicke in die individuellen Erfahrungen bieten.

Die Ergebnisse einer solchen Vergleichsstudie sollen letztendlich dazu dienen, empirisch fundierte Empfehlungen aussprechen zu k?nnen. Sie w?rden helfen, sowohl Therapeuten als auch Klientinnen und Klienten Orientierung im vielf?ltigen Angebot psychotherapeutischer Verfahren zu geben. Dar?ber hinaus k?nnten Erkenntnisse aus dieser Forschung dazu genutzt werden, integrative Ans?tze weiterzuentwickeln, die Elemente aus beiden Therapiemethodiken kombinieren.

Abschlie?end l?sst sich sagen, dass eine systematische Gegen?berstellung von Core Energetics und traditioneller Psychotherapie wesentlich dazu beitr?gt, unser Verst?ndnis ?ber therapeutische Arbeit im Allgemeinen zu vertiefen. Mit wohldefinierter Zielsetzung und pr?zisen Fragestellungen kann diese Art von Forschung nicht nur die Effektivit?t einzelner Methoden herausarbeiten sondern auch einen ganzheitlicher Blick auf den Menschen f?rdern ? einen Blick

### Neurobiologische Grundlagen der Core Energetics

# Methodik: Auswahlkriterien, Studiendesign und Durchf?hrung

## Methodik: Auswahlkriterien, Studiendesign und Durchführung von Vergleichsstudien zwischen Core Energetics und traditioneller Psychotherapie

Um die Wirksamkeit und Besonderheiten der therapeutischen Ansätze von Core Energetics im Vergleich zu traditionellen Formen der Psychotherapie zu untersuchen, ist eine fundierte methodische Herangehensweise erforderlich. In der Planungsphase einer solchen Vergleichsstudie sind mehrere kritische Aspekte zu beachten.

### Auswahlkriterien:

Die Rekrutierung von Teilnehmern für die Studie sollte auf klar definierten Einschluss- und Ausschlusskriterien basieren. Diese Kriterien müssen sicherstellen, dass die Stichprobe repräsentativ für die jeweiligen Zielgruppen ist. Im Falle einer Vergleichsstudie zwischen Core Energetics und traditioneller Psychotherapie könnten solche Kriterien beispielsweise psychologische Diagnosen, Alter, Geschlecht oder den bisherigen Erfahrungen mit psychotherapeutischen Behandlungen umfassen.

### Studiendesign:

Das Design der Studie muss sowohl valide als auch reliabel sein, um aussagekräftige Ergebnisse zu generieren. Ein randomisiertes Kontrollgruppendesign (Randomized Controlled Trial - RCT) gilt in der klinischen Forschung als Goldstandard zur Bewertung der Wirksamkeit von Behandlungsmethoden. Die Randomisierung dient dazu, Verzerrungen (Bias) zu minimieren und die Gleichwertigkeit der Gruppen hinsichtlich relevanter Variablen sicherzustellen. Es könnte auch ein Crossover-Design in Betracht gezogen werden, bei dem alle Teilnehmer beide Therapieformen erhalten, jedoch in unterschiedlicher Reihenfolge.

### Durchführung:

In der Durchführungsphase kommt es darauf an, dass beide Therapiemodalitäten standardisiert angewendet werden. Qualifizierte Therapeuten sollten eingesetzt werden, deren Kompetenz im jeweiligen Bereich nachgewiesen ist. Es ist wichtig sicherzustellen, dass diese während des gesamten Prozesses gleichbleibende Bedingungen schaffen.

Um eine hohe Validität zu gewährleisten, sollten Messinstrumente verwendet werden, welche die Effekte beider Therapieformen adäquat erfassen können. Hierzu gehören standardisierte Fragebögen sowie qualitative Methoden wie Interviews oder Fallstudienanalysen.

### Ethik:

Ein weiterer wesentlicher Bestandteil jeder klinischen Studie ist die ethische

Überlegung. Die Sicherheit und das Wohlergehen der Teilnehmer müssen gewährleistet sein. Eine vorherige Genehmigung durch eine Ethikkommission sowie das Einholen eines informierten Einverständnisses von allen Beteiligten sind unabdingbar.

Datenanalyse:

Nach Abschluss der Datenerhebung folgt eine sorgfältige statistische Auswertung unter Berücksichtigung möglicher Confounder – also Störvariablen – welche das Ergebnis verzerren könnten.

Schlussfolgernd benötigt man für eine

# Ergebnisse des direkten Vergleichs: Wirksamkeit und Patientenzufriedenheit

In einer Welt, in der die psychische Gesundheit immer mehr an Bedeutung gewinnt, ist es von entscheidender Wichtigkeit, dass die Wirksamkeit verschiedener therapeutischer Ansätze untersucht wird. Der direkte Vergleich zwischen Core Energetics – einem körperorientierten Psychotherapieansatz – und traditionellen Formen der Psychotherapie bietet interessante Einblicke in deren Effektivität und Patientenzufriedenheit.

Core Energetics basiert auf dem Konzept, dass körperliche Blockaden mit emotionalen und psychischen Problemen verbunden sind. Durch Bewegung, Atmung und expressive Techniken sollen diese Blockaden gelöst und das emotionale Gleichgewicht wiederhergestellt werden. Die traditionelle Psychotherapie hingegen setzt meist auf Gesprächstechniken zur Ergründung und Lösung psychischer Probleme.

Die Ergebnisse des direkten Vergleichs dieser beiden Methoden können Aufschluss darüber geben, wie wirksam sie jeweils sind. Studien zeigen oft, dass

Core Energetics besonders effektiv sein kann bei Personen, die Schwierigkeiten haben, ihre Emotionen zu verbalisieren oder die eine starke Verbindung zwischen ihren physischen Empfindungen und emotionalen Zuständen erleben. Es scheint so, als ob durch den somatischen Zugang neue Wege der Selbsterkenntnis eröffnet werden.

Auf der anderen Seite hat sich traditionelle Psychotherapie als zuerst wirksam bei einer Vielzahl von psychischen Störungen erwiesen. Sie bietet einen Rahmen für das Verstehen von Gedankenmustern und Verhaltensweisen sowie für die Entwicklung neuer Strategien zum Umgang mit Herausforderungen des Lebens.

Was aber sagen uns Patientinnen und Patienten über ihre Zufriedenheit? Oft spiegelt diese sich nicht nur in der Symptomreduktion wider, sondern auch im persönlichen Empfinden eines verbesserten Lebensqualitäts. In diesen persönlichen Berichten zeigt sich häufig eine hohe Zufriedenheit mit Core Energetics unter jenen Klientinnen und Klienten, die einen ganzheitlichen Therapieansatz bevorzugen – einer Methode also, welche die Einheit von Körper und Geist betont.

Doch ebenso berichten viele Menschen über sehr positive Erfahrungen mit traditioneller Psychotherapie; insbesondere schätzen sie dabei oftmals den strukturierten Ansatz sowie die Möglichkeit zur intensiven Auseinandersetzung mit ihren Gedanken- und Verhaltensmustern.

Es lässt sich daher festhalten: Sowohl Core Energetics als auch traditionelle Psychotherapiemethoden haben ihre Berechtigung im Spektrum psychotherapeutischer Behandlungsformen. Die Wahl der passenden Therapieform sollte individuell getroffen werden – abhängig von den persönlichen Vorlieben des Patienten oder der Patientin sowie vom spezifischen Problemfeld. Was letztlich zählt, ist ein empathisches Therapeutenverhalten sowie eine vertrauensvolle Beziehung zwischen Therapeutin bzw. Therapeut und Klientin bzw.



# Diskussion der Studienergebnisse im Kontext aktueller Forschung

Die Diskussion der Studienergebnisse im Kontext aktueller Forschung ist ein wesentlicher Bestandteil jeder wissenschaftlichen Arbeit, insbesondere wenn es um Vergleichsstudien zwischen innovativen Ansätzen wie Core Energetics und traditioneller Psychotherapie geht. Im Folgenden möchte ich mich dieser Diskussion widmen.

Core Energetics ist eine Körperpsychotherapie, die die physische mit der emotionalen und spirituellen Ebene des Menschen verbindet. Sie basiert auf der Annahme, dass körperliche Blockaden mit psychischen Problemen zusammenhängen und somit über den Körper therapeutisch bearbeitet werden können. Dies steht im Gegensatz zu vielen traditionellen Psychotherapiemethoden, welche primär auf Gespräche fokussieren und die körperliche Dimension weniger stark miteinbeziehen.

Eine kürzlich durchgeführte Vergleichsstudie hat gezeigt, dass Patientinnen und Patienten, welche mittels Core Energetics behandelt wurden, signifikante Verbesserungen in Bezug auf ihr emotionales Wohlbefinden berichten. Diese Resultate sind vielversprechend, allerdings müssen sie vor dem Hintergrund bestehender Forschung betrachtet werden.

Traditionelle Psychotherapiemethoden wie die kognitive Verhaltenstherapie (KVT) oder die tiefenpsychologisch fundierte Psychotherapie haben eine lange Geschichte und sind gut erforscht. Sie gelten als wirksam bei einer Vielzahl von psychischen Störungen und werden häufig als Goldstandard in der

psychotherapeutischen Behandlung angesehen.

Die aktuellen Forschungsarbeiten zeigen jedoch auch eine zunehmende Offenheit gegenüber alternativen Methoden wie Core Energetics. Die Integration von Körperarbeit in therapeutische Prozesse wird dabei immer häufiger thematisiert. Studien deuten darauf hin, dass gerade für Personen mit traumatischen Erfahrungen oder schwer ausdrückbaren Emotionen solche Ansätze hilfreich sein können.

Es gibt allerdings auch Herausforderungen bei der Bewertung dieser neuen Therapieform: Viele Studien leiden unter kleinen Stichprobengrößen oder methodischen Einschränkungen. Es fehlt an Langzeitstudien, welche die Nachhaltigkeit der Therapieerfolge belegen könnten.

Insgesamt zeigt sich also ein differenzierteres Bild: Während traditionelle Psychotherapiemethoden weiterhin einen wichtigen Platz in der Behandlungslandschaft einnehmen werden, bietet Core Energetics eine spannende Erweiterung des Spektrums – besonders dort, wo klassische Ansätze an ihre Grenzen stoßen oder ergänzt werden sollen.

Für zukünftige Forschung wäre es daher wichtig, größere randomisierte kontrollierte Studien durchzuführen sowie qualitative Methoden zu nutzen, um tiefere Einblicke in die individuellen Erfahrungen der Patientinnen und Patienten zu erhalten. Nur so kann letztlich beurteilt werden, für wen Core Energetics im direkten Vergleich zur tradition

Schlussfolgerungen und Ausblick für die Praxis in Therapie und Beratung:  
Vergleichsstudien zwischen Core Energetics und traditioneller Psychotherapie

In der heutigen Zeit, wo individuelle Gesundheit und persönliches Wohlbefinden hoch im Kurs stehen, ist es von entscheidender Bedeutung, die Wirksamkeit verschiedener therapeutischer Ansätze zu verstehen. Die vorliegende Betrachtung widmet sich der Gegenüberstellung von Core Energetics, einer körperorientierten Psychotherapieform, mit herkömmlichen Methoden der Psychotherapie.

Core Energetics verbindet körperliche Arbeit mit psychotherapeutischen Techniken und zielt darauf ab, energetische Blockaden aufzulösen, was wiederum psychologisches Wachstum fördern soll. Im Kontrast dazu folgen traditionelle Formen der Psychotherapie – wie beispielsweise die Verhaltenstherapie oder tiefenpsychologische Ansätze – meist einem weniger körperbetonten Vorgehen.

Aus den Vergleichsstudien geht hervor, dass beide Ansätze ihre Berechtigung haben und wirksame Mittel zur Behandlung psychischer Leiden bieten können. Core Energetics erweist sich als besonders hilfreich bei Klientinnen und Klienten,

welche durch somatische Erfahrungen Zugang zu ihren Emotionen finden oder diese intensiver erleben möchten. Die Integration von Bewegung und Atmung kann dabei unterstützend wirken.

Traditionelle Psychotherapiemethoden hingegen bieten Struktur sowie bewährte Techniken zur Bearbeitung kognitiver Muster und sind daher insbesondere dann angezeigt, wenn ein klares Rahmenwerk präferiert wird oder eine direkte Auseinandersetzung mit Gedankeninhalten gewünscht ist.

Für die therapeutische Praxis ergibt sich aus diesen Erkenntnissen eine klare Empfehlung zur differenzierenden Indikationsstellung: Es gilt genau zu evaluieren, welcher Ansatz für welche Person unter welchen Umständen am besten geeignet ist. Eine personalisierte Therapiewahl maximiert nicht nur den Behandlungserfolg sondern respektiert auch die Individualität des Klientels.

Ein weiterer wesentlicher Aspekt ist die Integration dieser beiden Herangehensweisen in einen multimodalen Therapieansatz. Durch das kombinierte Nutzen von körper- und gesprächsbasierten Methoden könnten Synergien geschaffen werden, um Heilungsprozesse noch ganzheitlicher zu gestalten.

Der Ausblick für zukünftige Therapie- und Beratungsarbeit liegt darin begründet, integrative Modelle zu entwickeln und empirisch zu erforschen. Dies könnte beispielsweise bedeuten, dass Elemente der Core Energetics selektiv in traditionelle Therapiemethoden einfließen oder vice versa. Auch interdisziplinäre Teams könnten hier neue Wege beschreiten.

Abschließend lässt sich sagen: Je vielfältiger das Angebot an therapeutischen Interventionen wird

## Frequently Asked Questions

Was sind die Hauptunterschiede zwischen Core Energetics und traditioneller Psychotherapie hinsichtlich der Einbindung von Meditation?

Core Energetics integriert Körperarbeit und energetische Prozesse, einschließlich Atem- und Bewegungsübungen, die meditative Zustände fördern können. Traditionelle Psychotherapie fokussiert meist auf Gesprächstechniken und kognitive Ansätze und bezieht Meditation nicht unbedingt als Kernbestandteil ein. In manchen Formen der traditionellen Therapie, wie etwa in der Mindfulness-Based Cognitive Therapy (MBCT), wird jedoch Meditation gezielt eingesetzt.

**Wie wirkt sich Meditation in der Anwendung von Core Energetics im Vergleich zur traditionellen Psychotherapie auf den Heilungsprozess aus?**

In Core Energetics kann Meditation helfen, ein tieferes Bewusstsein für den eigenen Körper zu entwickeln und emotionale Blockaden zu lösen. In der traditionellen Psychotherapie dient Meditation eher dazu, Achtsamkeit zu schulen, Stress abzubauen und Gedankenmuster zu verändern. Beide Ansätze nutzen also Meditationspraktiken, um Heilung zu unterstützen, setzen sie aber mit unterschiedlichen Schwerpunkten ein.

**Welche Rolle spielt die Erfahrung des Therapeuten mit Meditation bei der Durchführung von Vergleichsstudien zwischen Core Energetics und traditioneller Psychotherapie?**

Die Erfahrung des Therapeuten mit Meditation kann einen wesentlichen Einfluss auf den Verlauf und das Ergebnis einer Therapie haben. Bei Studien ist es wichtig, dass die praktizierenden Therapeuten in beiden Bereichen – sowohl in Core Energetics als auch in der jeweiligen Form der traditionellen Psychotherapie – ähnlich versiert sind. So lässt sich eine Vergleichbarkeit herstellen und Verzerrungen durch unterschiedliche Kompetenzniveaus minimieren.

Source Connection ganzheitliche Praxis - Biofeedback, Neurofeedback, Traumatherapie, Körperpsychotherapie

Phone : 044 862 48 78

Email : [info@source-connection.ch](mailto:info@source-connection.ch)

City : Bülach

State : ZH

Zip : 8180

Address : Gartematt 9

### **Google Business Profile**

Company Website : <https://www.source-connection.ch/>

### USEFUL LINKS

**Neurofeedback**

**qEEG**

**Biofeedback**

**Core Energetics**

**Trauma Bewältigung**

### LATEST BLOGPOSTS

**Meditation**

**Sitemap**

**Privacy Policy**

**About Us**